



PROGRAMA DE VIGILANCIA EPIDEMIOLÓGICA FITOSANITARIA

Estado de Yucatán

Informe de Actividades correspondiente a diciembre de 2019

25

PLAGAS VIGILADAS CONFORME A LA NIMF 6

- Gusano de la mazorca (*Helicoverpa armigera*)
- Gusano oriental de la hoja (*Spodoptera litura*)
- Plagas reglamentadas de los cítricos
- Plagas reglamentadas del plátano
- Picudo rojo de las palmas (*Rhynchophorus ferrugineus*)
- Pudrición del cogollo de las palmas (*Phytophthora palmivora*)
- Complejo de escarabajos ambrosiales
- Palomilla gitana (*Lymantria dispar*)
- Palomilla del tomate (*Tuta absoluta*)
- Palomilla del nopal (*Cactoblastis cactorum*)
- Gorgojo khapra (*Trogoderma granarium*)
- Chinche marmolada (*Halyomorpha halys*)
- Vigilancia pasiva

90 MUNICIPIOS
404 LOCALIDADES

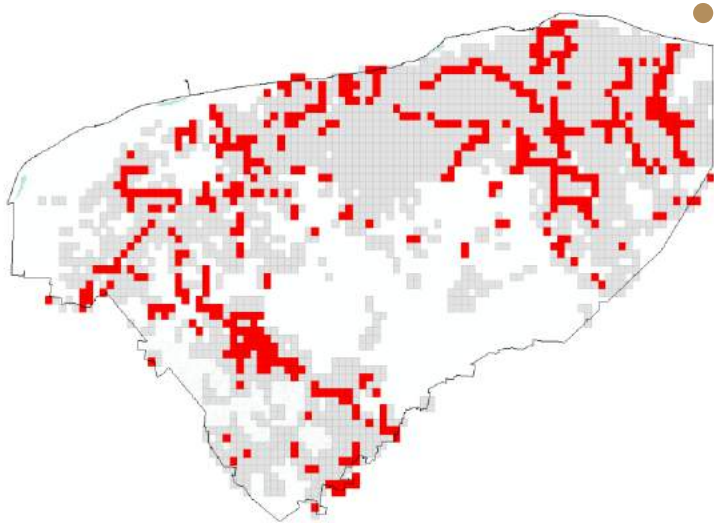
21,917
REGISTROS EN
TIEMPO REAL

PRINCIPALES CULTIVOS PROTEGIDOS

CÍTRICOS	SOYA
PAPAYA	MAÍZ
AGUACATE	CALABACITA



COBERTURA CON ESTRATEGIAS DE VIGILANCIA



- 385 TRAMPAS
- 183 PUNTOS DE VIGILANCIA
- 21 PARCELAS CENTINELA
- 6 PLANTAS CENTINELA

ACTIVIDADES



ACTIVIDAD	PROGRAMADO AL MES	REALIZADO AL MES	% DE AVANCE
REVISIONES EN RUTAS DE TRAMPEO	6,189	6,662	107.6
REVISIONES EN RUTAS DE VIGILANCIA	1,776	2,387	134.4
REVISIONES EN PARCELAS CENTINELA	121	184	152.1
PUNTOS CON PLANTA CENTINELA	178	191	107.30
HECTÁREAS EXPLORADAS	1,242	1,443	116.2
SITIOS EXPLORADOS	1,723	1,972	114.5

142,623.51 HA
SUPERFICIE CULTIVADA

\$1,365,126.95
VALOR DE LA PRODUCCIÓN

RESULTADO DE LA VIGILANCIA AL MES

197

MUESTRAS INGRESADAS

a Diagnóstico Fitosanitario en el Centro Nacional de Referencia Fitosanitaria

DIAGNÓSTICO NEGATIVO

A LA PRESENCIA DE PLAGAS
BAJO VIGILANCIA